

# Select-Roller L60

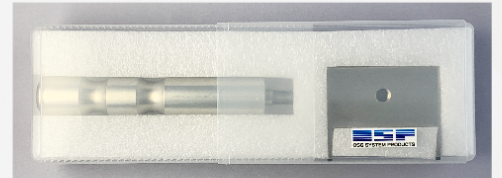
## 匠

### TAKUMI

- 材質
- ・Bar：ステンレス
- ・ハンドル：ステンレス



- 専用ケース付き



※バーは別売りとなります。  
※バーはSelect-Roller L60標準在庫品をそのまま使用することが可能です。  
※L60より長いバーを装着して塗布することも可能です。

Select-Roller L60



先端の重量増

Select-Roller L60 匠



安定した加重

- ・標準タイプと比較、よりスムーズな塗布を実現。
- ・ヘッドバランスを重視して、より塗布しやすい環境を提案します。
- ・手引き評価においても、塗布スピードの調整もしやすく、より精度の高い塗布膜を安定的に作成することが可能です。



<https://youtu.be/5HZ4GJVNTgY>

こちらから組付け方法の動画をご視聴頂けます。



オーエスジーシステムプロダクツ株式会社

営業本部 技術営業課 CTCチーム

TEL：0533-92-1511 FAX：0533-92-1512

Mail：[osp-info@osg.co.jp](mailto:osp-info@osg.co.jp)

URL：<https://www.j-osp.com/>