

5LH

5LH規格
5LH STANDARD

テーパタイプ 食い付きあり

Tapered Head

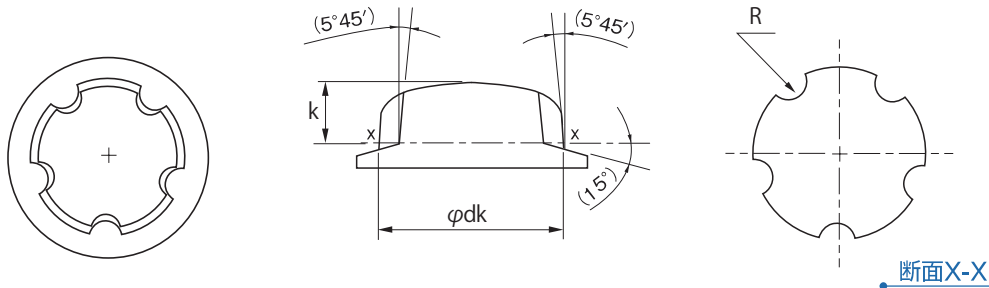
Positive Engagement

特長 Features

- 1 ー 駆動角が0°の設計でトルク伝達性に優れる
Maximum torque transmission is achieved from 0 degree driving angle design.
- 2 ー 締付け時にカムアウトをしない
Allows no cam-out of tightening tools.
- 3 ー ビット・ドライバーとの付着性が高いため、作業しやすい
Better fit between bit and screw, improves work efficiency.
- 4 ー 締付け工具の耐久性が高い
Available high durability of tightening tools.
- 5 ー いじり止め(タンパープルーフ)になる
Allows tamper-proof.



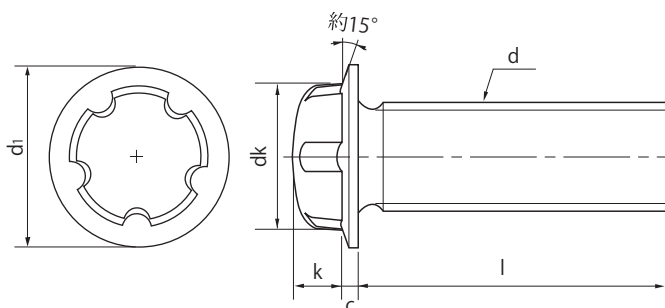
ラインヘッド(5 ウィング)
LINE HEAD SWINGS



単位 ; mm Unit ; mm

| リセス番号 No. | ϕdk | k | R | ねじの呼び Nominal Size |
|--------------|-----------|-----|-----|-----------------------|
| 5LH-2 | 3.5 | 1.1 | 0.7 | M2 |
| 5LH-3 | 4.5 | 1.6 | 0.9 | M3 |
| 5LH-4 | 6.0 | 2.1 | 1.2 | M4 |
| 5LH-5 | 7.5 | 2.6 | 1.5 | M5 |

5LH小ねじ
5LH MACHINE SCREWS



単位 ; mm
Unit ; mm

| ねじの呼び Nominal Size | 5LH 番号 No. | dk | | k | | c 最小 Minimum | k+c | | d1 | | |
|-----------------------|------------------|---------------------------|----------------------|---------------------------|----------------------|--------------------|---------------------------|----------------------|---------------------------|----------------------|-----------|
| | | 基準 寸法 Basic Size | 許容 差 Tolerance | 基準 寸法 Basic Size | 許容 差 Tolerance | | 基準 寸法 Basic Size | 許容 差 Tolerance | 基準 寸法 Basic Size | 許容 差 Tolerance | |
| M2 | 5LH-2 | 3.5 | ±0.15 | 1.1 | ±0.05 | 0.4 | 1.45 | +0.3 0 | 4.5 | 0 -0.5 | |
| M2.5 | 5LH-3 | 4.5 | | 1.6 | ±0.08 | 0.5 | 2.02 | | 5.5 | | |
| M2.6 | | M3 | | 5LH-4 | 6 | 2.1 | 0.5 | | 2.5 | | 7.5 |
| M3.5 | M4 | 5LH-5 | 7.5 | | ±0.2 | 2.6 | ±0.1 | | 0.8 | 3.3 | 9 |
| M4 | M4.5 | | 5LH-5 | 7.5 | ±0.2 | 2.6 | ±0.1 | | 0.8 | 3.3 | 9 |
| M4.5 | M5 | | | 7.5 | ±0.2 | 2.6 | ±0.1 | 0.8 | 3.3 | 9 | 0 -0.6 |